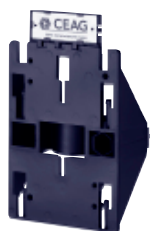




GHG 292



Элемент монтажа, размер 2

Технические характеристики

Командные контроллеры и переключатели Ex 29

Обозначение по 94/9/EG	⊕ II 2 G/⊕ II 2 D T 80 °C
Вид защиты от воспламенения	EEx de IIC T6
Удостоверение соответствия	PTB 99 ATEX 1163
Материал	Ударопрочный армированный полиэстер
Вид защиты	IP 66 по EN 60629
Номинальное напряжение	До 500 В AC
Номинальный ток	16 А
Коммутируемая мощность	AC 15 DC 13 до 60 В 2,0 А
	до 230 В 6 А до 110 В 0,6 А
	до 400 В 4 А до 230 В 0,5 А
Контактные зажимы	1 × 6 мм ² или 2 × 2,5 мм ²
Кабельные вводы	Стандарт 1 × M25 для проводов диаметром 8-17 мм
	фланец из латуни для вводов из металла (по запросу)
Масса	Около 1,3 кг

5

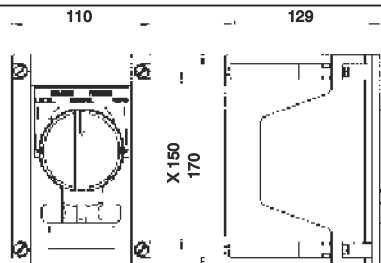
Данные для заказа

Коммутация	Код	Номер заказа
	6062	GHG 292 1000 R0001
	6065	GHG 292 1000 R0002
	4067	GHG 292 1000 R0003
	8067	GHG 292 1000 R0004
	4037	GHG 292 2000 R0002
	8037	GHG 292 2000 R0003
	5024	GHG 292 2000 R0004

Элементы монтажа

Тип	Применение	Номер заказа
Размер 2	Для крепления на стене	GHG 610 1953 R0004
	Для крепления на решетке	GHG 610 1953 R0006
	Для крепления на трубах	GHG 610 1953 R0005
50 шт. информационных табличек (незаполненных)		GHG 610 1953 R0012

Размеры в мм



X = монтажные размеры

Командные контроллеры и переключатели Ex 29 с измерительным прибором

Зона 1/
Зона 2
Зона 21/
Зона 22

Технические характеристики

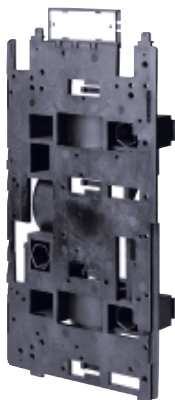
Командные контроллеры и переключатели Ex 29 с измерительным прибором для трансформатора n / 1A



GHG 293

Обозначение по 94/9/EG	II 2 G/II 2 D T 80 °C	
Вид защиты от воспламенения	EEx e IIC T6	
Удостоверение соответствия	PTB 99 ATEX 1163	
Материал	Ударопрочный армированный полиэстер	
Вид защиты	IP 66 по EN 60529	
Номинальное напряжение	До 500 В	
Номинальный ток	16 А	
Коммутируемая мощность	AC 15	DC 13 до 60 В 2,0 А
	до 230 В 6 А до 400 В 4 А	до 110 В 0,6 А до 230 В 0,5 А
Контактные зажимы	1 × 6 мм ² или 2 × 2,5 мм ²	
Измерительный прибор	Диапазон измерения	см. данные для заказа
	Ток	постоянный и переменный
	Измерительный механизм	подключение трансформатора n/1A
	Шкала	стандарт 0-100/150%
	Точность	класс 2,5
	Положение	вертикальное
	Диапазон перегрузки	1:1,5 (индикация)
Контактные зажимы	2 × 4 мм ²	
Кабельный ввод	Стандарт 1 × M32 для кабеля диаметром 12-21 мм металлический кабельный ввод по запросу	
Масса	1,9 кг	

Командные контроллеры с измерительными приборами поставляются в стандартном исполнении с 2-опорными зажимами + PE, а также дополнительными кабельными вводами M32 и M25.



Элемент монтажа, размер 3

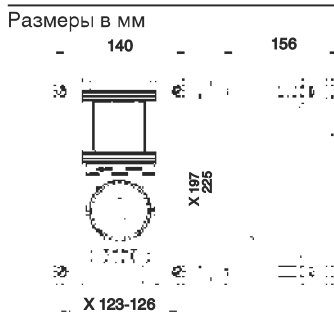
Данные для заказа

Коммутация	Код	Номер заказа
	6062	GHG 293 1000 R0001
	6065	GHG 293 1000 R0002
	4067	GHG 293 1000 R0003
	8067	GHG 293 1000 R0004
	4037	GHG 293 2000 R0002
	8037	GHG 293 2000 R0003
	5024	GHG 293 2000 R0004

Другие подробности см. на стр. 5/89; другие коммутации, линейные вводы и фланцы по запросу

Элементы монтажа

Тип	Применение	Номер заказа
Размер 2	Для крепления на стене	GHG 610 1953 R0018
	Для крепления на решетке	GHG 610 1953 R0018
	Для крепления на трубах	GHG 610 1953 R0010
50 шт. информационных табличек (незаполненных)		GHG 610 1953 R0012



X = монтажные размеры